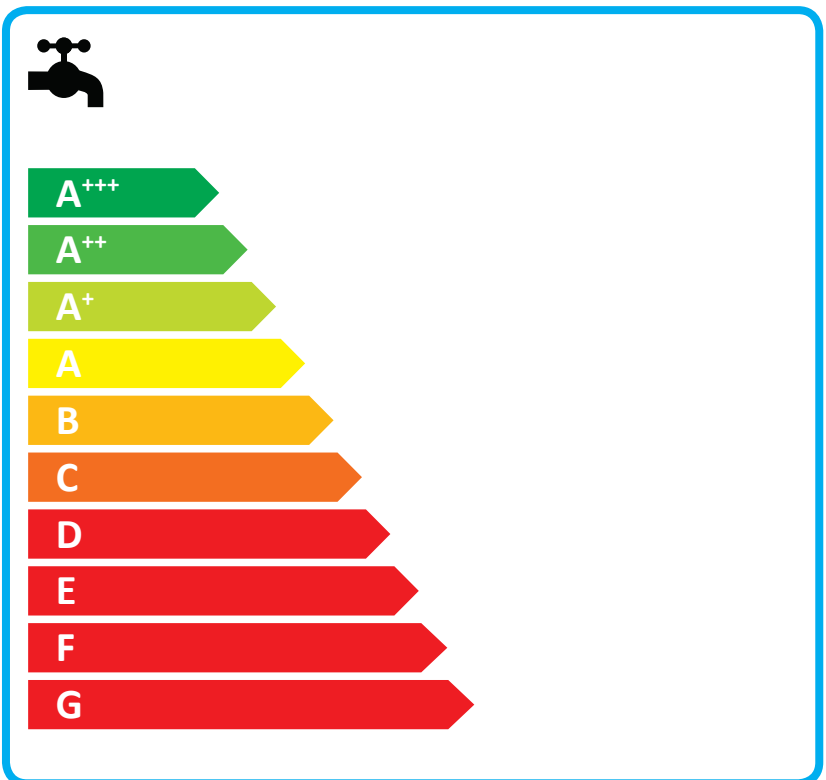
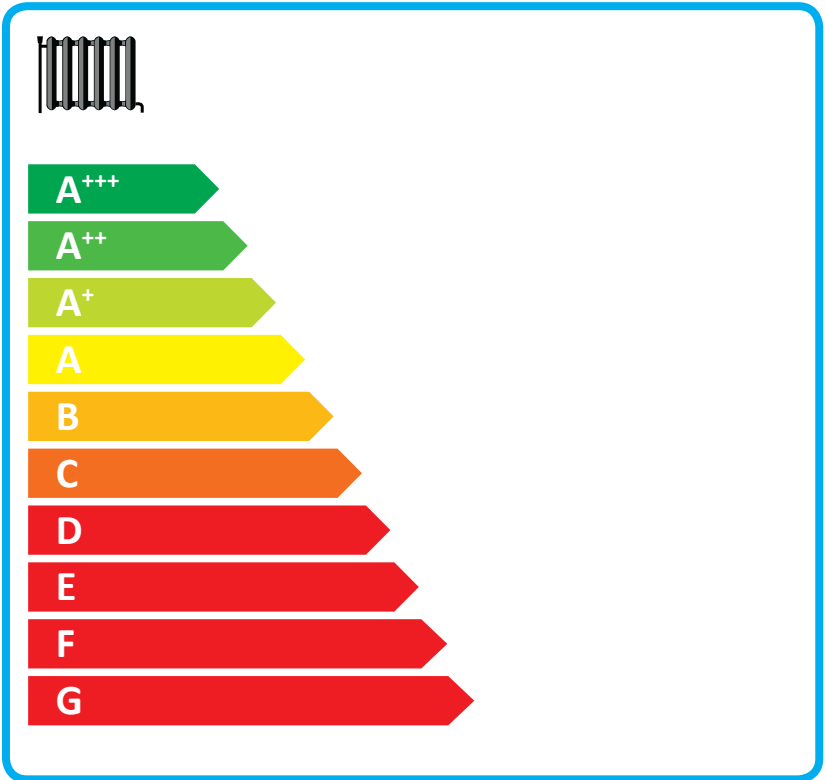
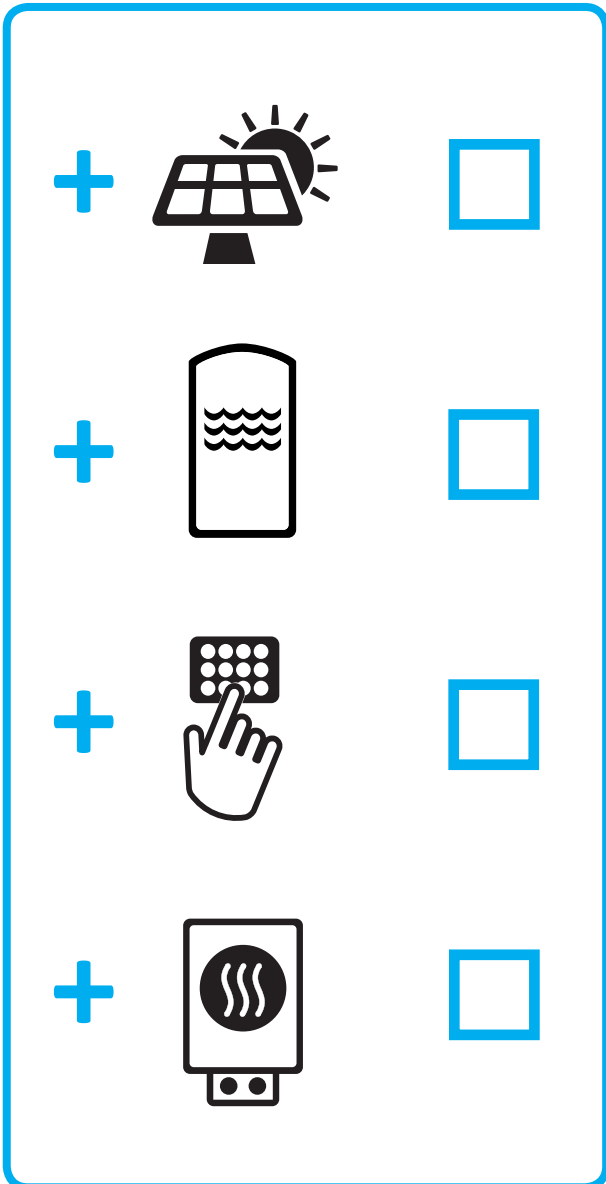
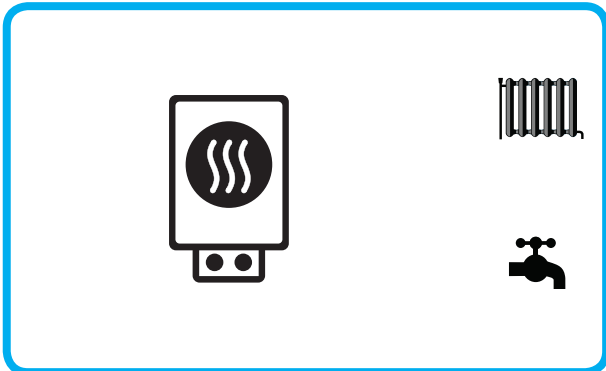




# ENERG

енергия · ενέργεια



## Komplektas (šilumos siurbliai ir kombinuotieji šildytuvai su šilumos siurbliu)

Sezoninis šilumos siurblio energijos patalpoms šildyti vartojimo efektyvumas ( $\eta_s$ ) ①  %

**Šilumos siurblio didžiausia vardinė galia ( $P_{rated}$  kW)**

Temperatūros reguliatorius Klasė  **(1 lentelė)** + ②  %

Papildomas katilas

Paketas su karšto vandens talpyklos saugykla   *P<sub>sup</sub> kW (Papildomo katilo didžiausia vardinė galia)*

$\eta_{\sigma}$  % ( $\sigma_{\pi}$ )

$(\eta_s \% (sup) - ①) \times (\alpha_{WP}) = -$  ③  %

( $\alpha_{WE}$ : žiūrėkite 3 lentelę)

$(\alpha_{WE})$

saulės energijos sandas

$(A_{Koll} \text{ m}^2)$

$(\eta_{Koll} \%)$

$(V_{Sp} \text{ m}^3)$

**karšto vandens talpyklos savaiminis nuostolis W**

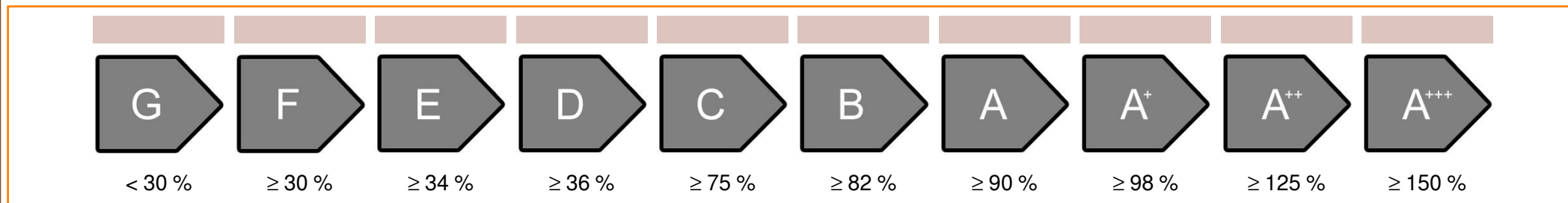
$(\eta_{Sp}: 2 \text{ lentelė})$

$((294/P_{rated} \times 11) \times (A_{Koll} \text{ m}^2) + (115/P_{rated} \times 11) \times (V_{Sp} \text{ m}^3)) \times 0,45 \times ((\eta_{Koll} \%) / 100) \times (\eta_{Sp}) = +$  ④  %

Sezoninis komplekto energijos patalpoms šildyti vartojimo efektyvumas ⑤  %

*iki sveikųjų  
skaičių  
suapvalintas*

Sezoninis komplekto energijos patalpoms šildyti vartojimo efektyvumo klasė



Sezoninis energijos patalpoms šildyti vartojimo efektyvumas šaltesnio ir šiltesnio klimato sąlygomis

**Šilumos siurblio ( $\eta_s$ ) sezoninis energijos patalpoms šildyti vartojimo efektyvumas šiltesnio klimato sąlygomis**  %

**Šilumos siurblio sezoninis energijos patalpoms šildyti vartojimo efektyvumas šaltesnio klimato sąlygomis**  %

šaltesnis ⑤  -V  =  šiltesnis ⑤  +VI  =