



ENERG

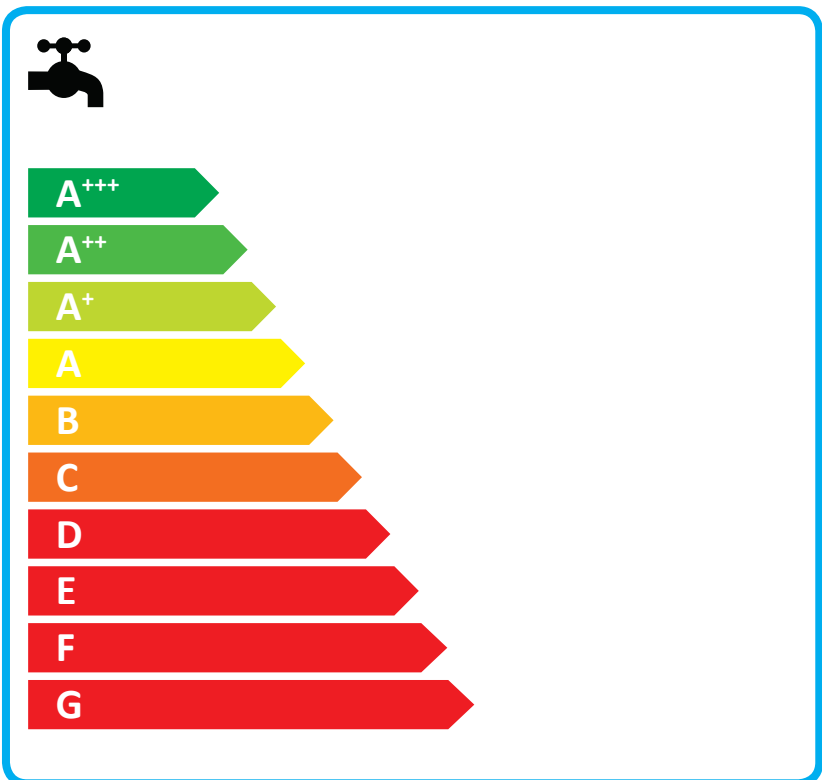
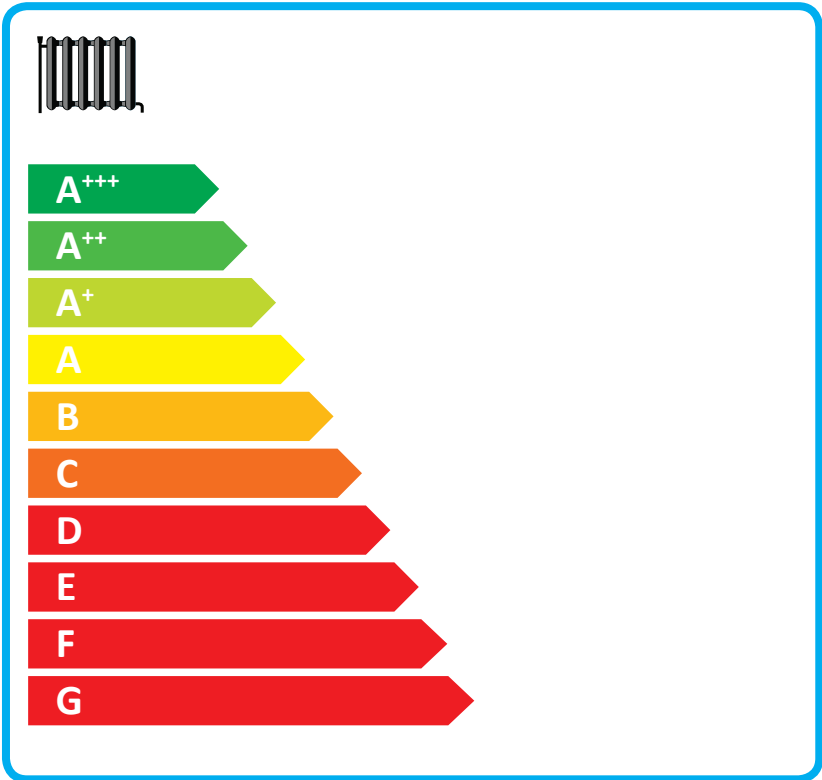
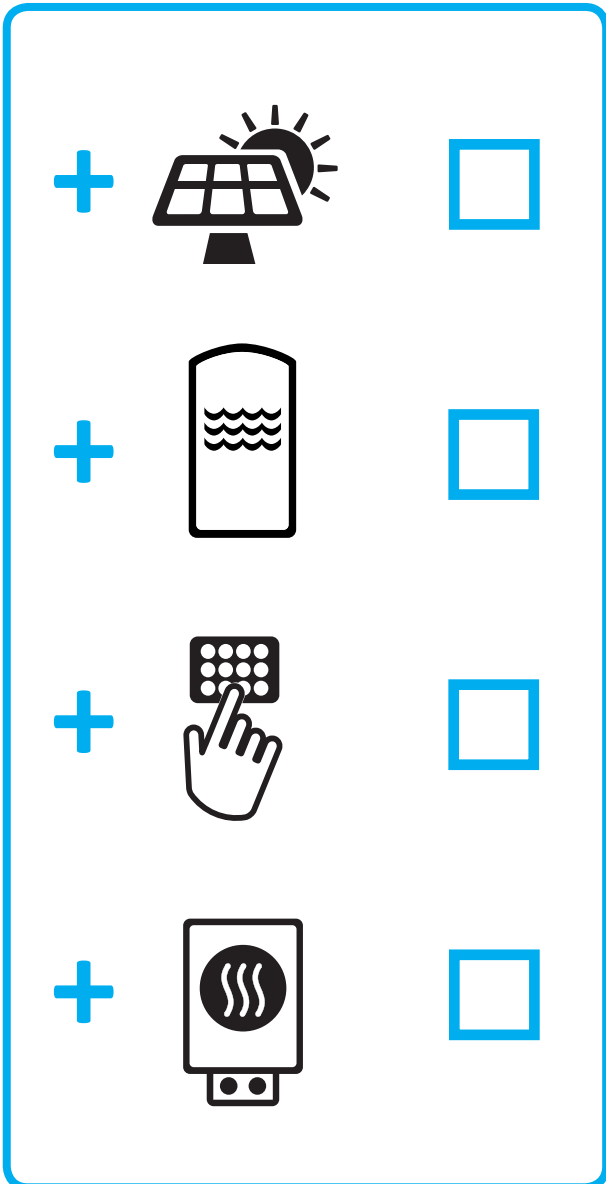
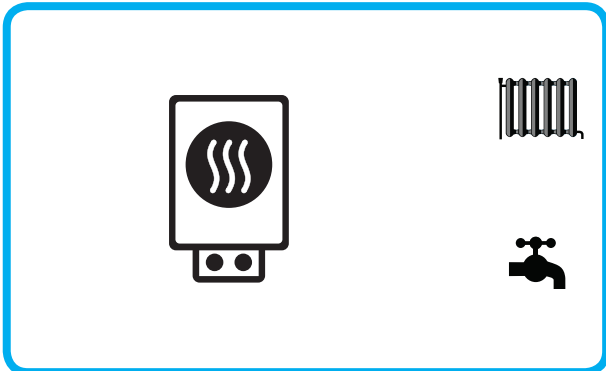
енергия · ενέργεια

Y

IJA

IE

IA



Zestaw (pompy ciepła i wielofunkcyjne ogrzewacze z pompą ciepła)

Sezonowa efektywność energetyczna ogrzewania pomieszczeń pompą ciepła (η_s) ① %

Znamionowa moc pompy ciepła (P_{rated} kW)

Regulator temperatury Klasa **(Tabela 1)** + ② %

Dodatkowy kocioł grzewczy

Zestaw z zasobnikiem

P_{sup} kW (znamionowa moc dodatkowego kotła grzewczego)

η_s % (σ_{π})

$(\eta_s \% (sup) - ①) \times (\alpha_{WP}) = -$ ③ %

(α_{WE} : patrz także tabela 3)

(α_{WE})

Udział solarny

($A_{Koll} m^2$) ($\eta_{Koll} \%$)

($V_{Sp} m^3$) **(Straty przestoju zasobnika w W)**

(η_{sp} : tabela 2)

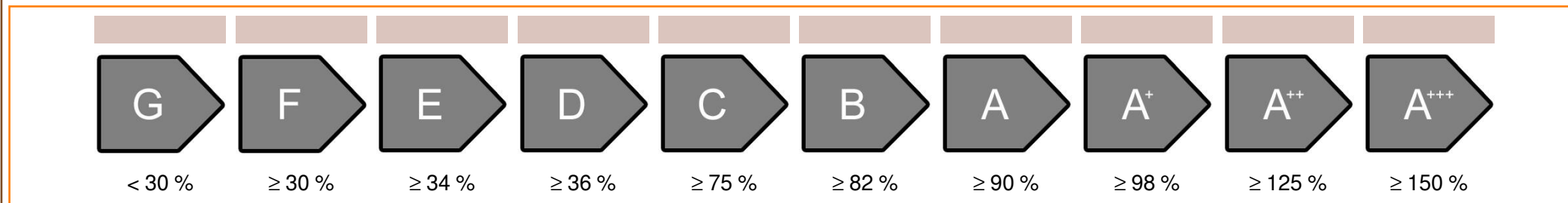
$((294/P_{rated} \times 11) \times (A_{Koll} m^2) + (115/P_{rated} \times 11) \times (V_{Sp} m^3)) \times 0,45 \times ((\eta_{Koll} \%) / 100) \times (\eta_{sp}) = +$ ④ %

Efektywność energetyczna ogrzewania pomieszczeń dla zestawu

⑤ %

w zaokrągleniu do pełnych liczb

Klasa sezonowej efektywności energetycznej ogrzewania pomieszczeń dla zestawu



Efektywność energetyczna ogrzewania pomieszczeń dla zestawu w klimacie chłodniejszym i cieplejszym

Efektywność energetyczna ogrzewania pomieszczeń dla pompy ciepła (η_s) w klimacie chłodniejszym %

Efektywność energetyczna ogrzewania pomieszczeń dla pompy ciepła (η_s) w klimacie cieplejszym %

zimniej ⑤ -V = cieplej ⑤ +VI =