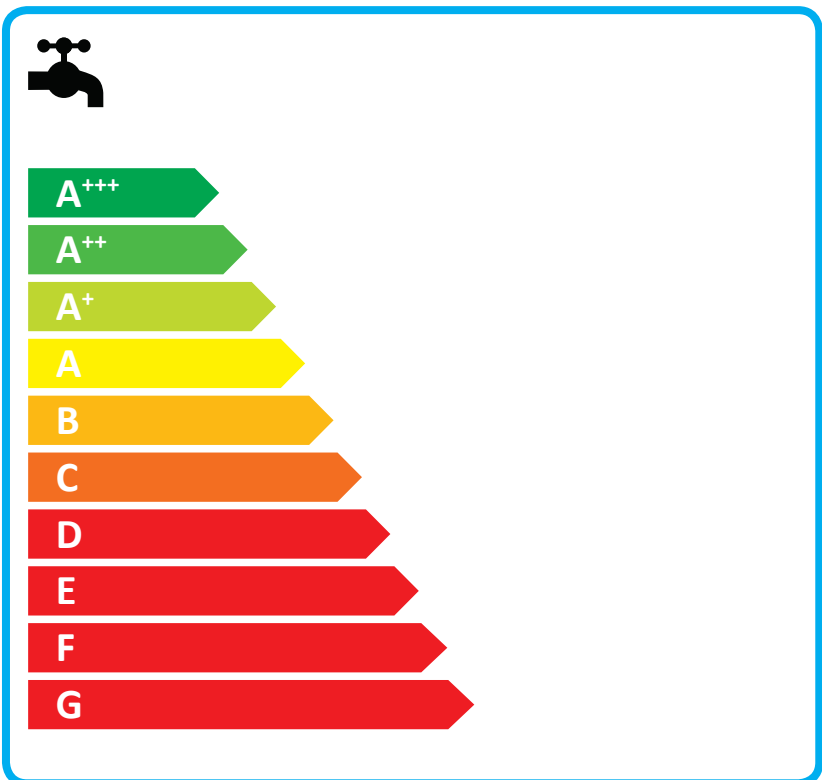
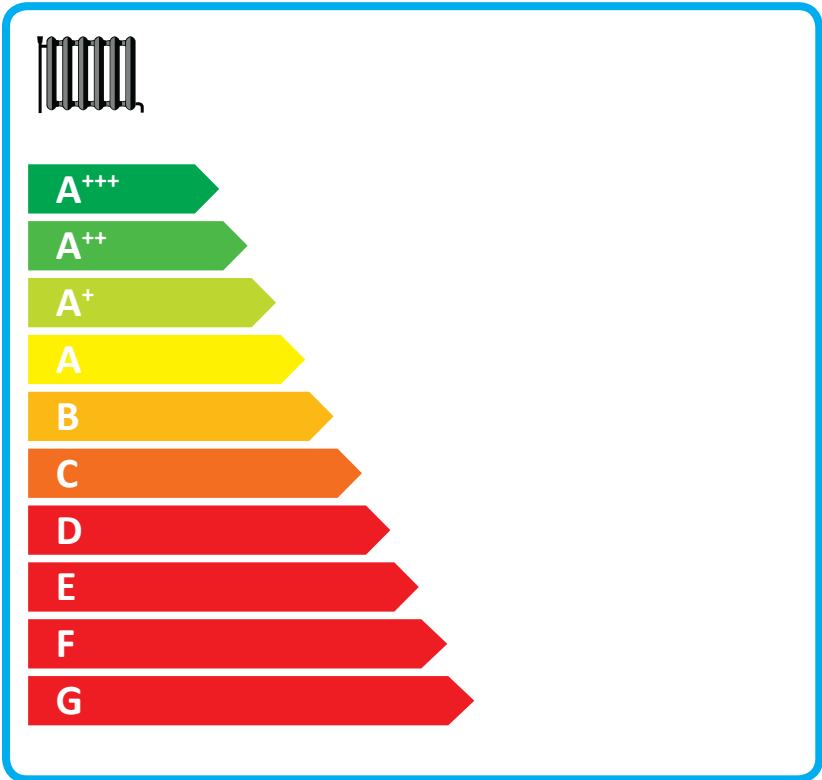
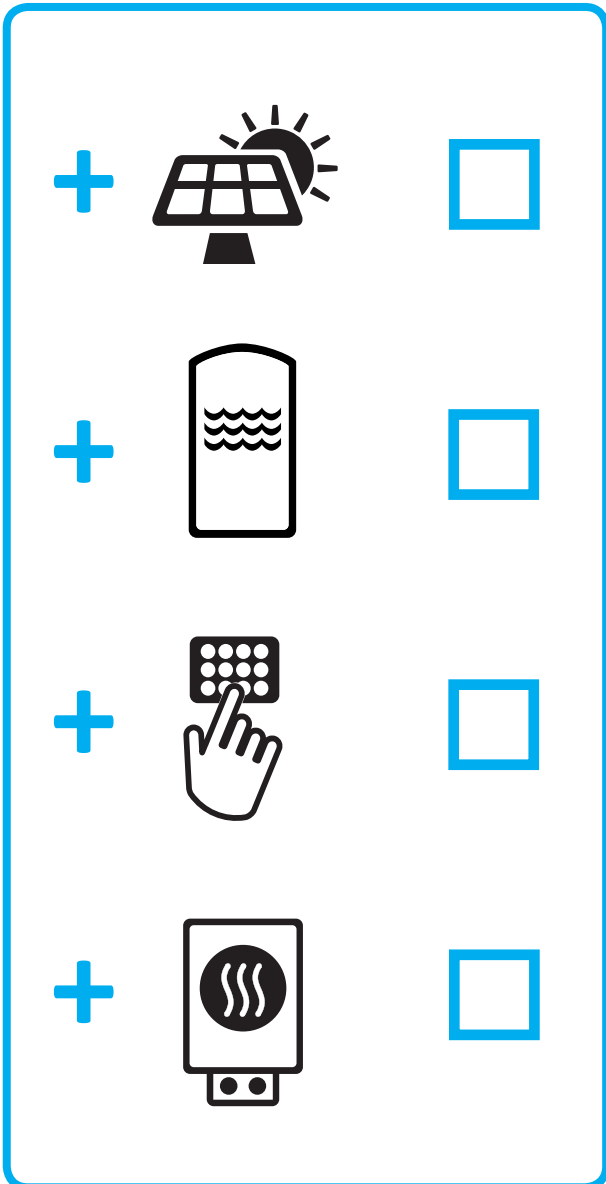
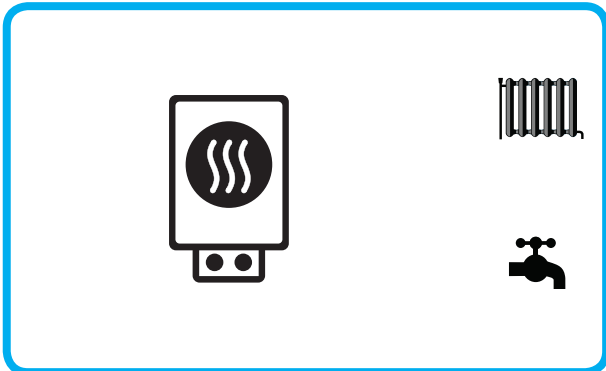




# ENERG

енергия · ενέργεια



## komplet (toplinske crpke i kombinirani grijač s toplinskom crpkom)

Sezonska energetska učinkovitost toplinskih pumpi ( $\eta_s$ )

①  %

**Nazivna toplinska snaga toplinske crpke ( $P_{rated}$  kW)**

Uređaj za upravljanje temperaturom

Razred

(Tabela 1)

+

②  %

Dodatni kotao

komplet spremnika tople vode



$P_{sup}$  kW (nazivna toplinska snaga dodatnog grijača)

$\eta_{\sigma}$  % ( $\sigma\pi$ )

$$(\eta_s \% (sup) - ①) \times (\alpha_{WP}) = -$$

③  %

( $\alpha_{WE}$ : vidjeti Tablicu 3)

( $\alpha_{WE}$ )

solarni doprinos

( $A_{Koll}$  m<sup>2</sup>)

( $\eta_{Koll}$  %)

( $V_{Sp}$  m<sup>3</sup>)

(gubitak topline u stanju mirovanja spremnika tople vode u W)

( $\eta_{Sp}$ : Tablica 2)

$$((294/P_{rated} \times 11) \times (A_{Koll} \text{ m}^2) + (115/P_{rated} \times 11) \times (V_{Sp} \text{ m}^3)) \times 0,45 \times ((\eta_{Koll} \%)/100) \times (\eta_{Sp}) = +$$

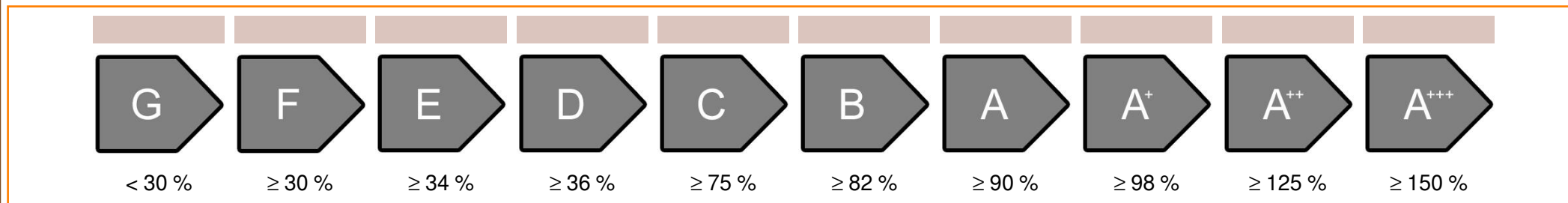
④  %

Energetska učinkovitost kompleta sezonskog grijanja prostora

⑤  %

zaokružuje se na najbliži cijeli broj

Razred energetske učinkovitosti kompleta sezonskog grijanja prostora



Energetska učinkovitost sezonskog grijanja prostora u hladnijim ili toplijim klimatskim uvjetima

**Energetska učinkovitost sezonskog grijanja prostora toplinske crpke ( $\eta_s$ ) u hladnijim klimatskim uvjetima**

%

**Energetska učinkovitost sezonskog grijanja prostora toplinske crpke ( $\eta_s$ ) u toplijim klimatskim uvjetima**

%

hladniji ⑤  -V  =  topliji ⑤  +VI  =