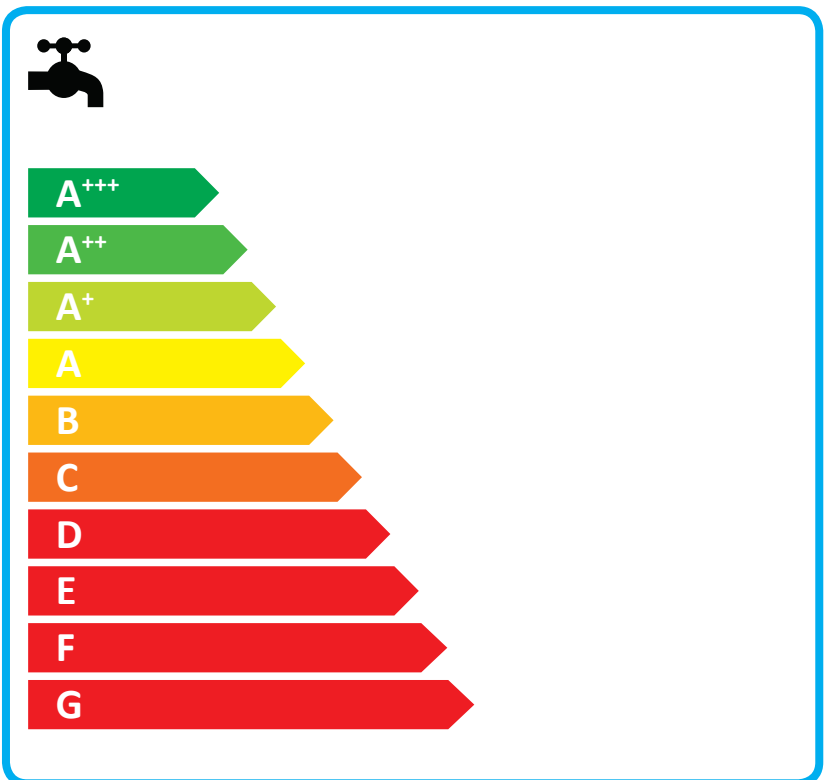
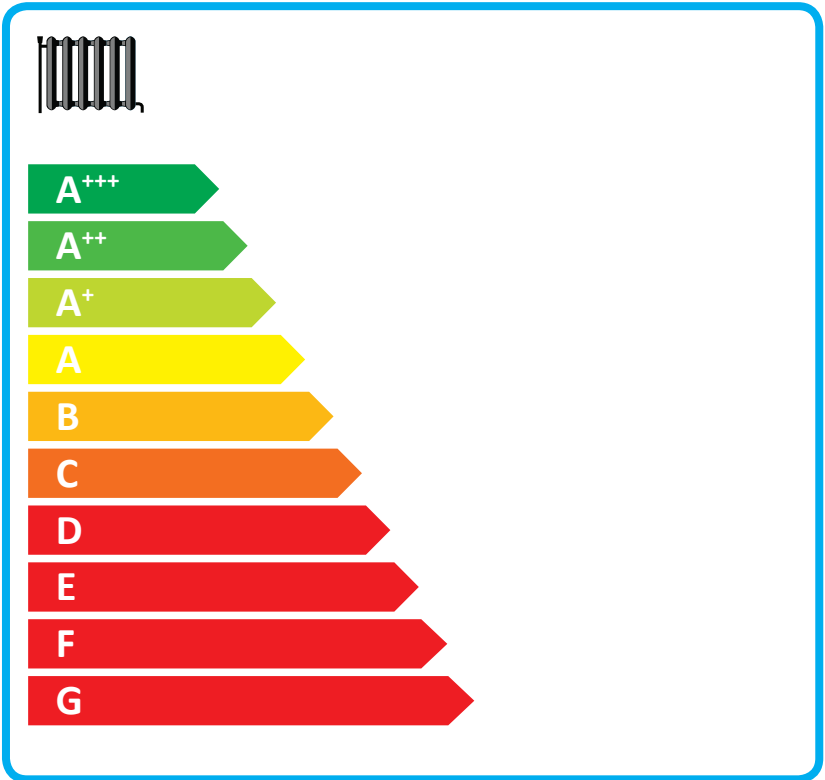
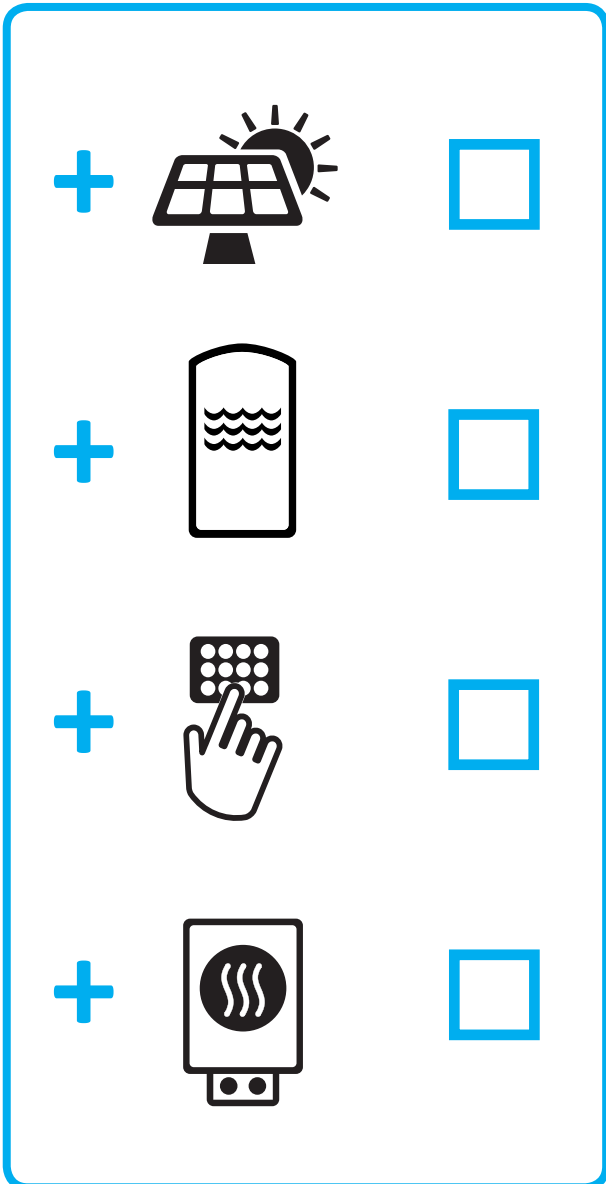
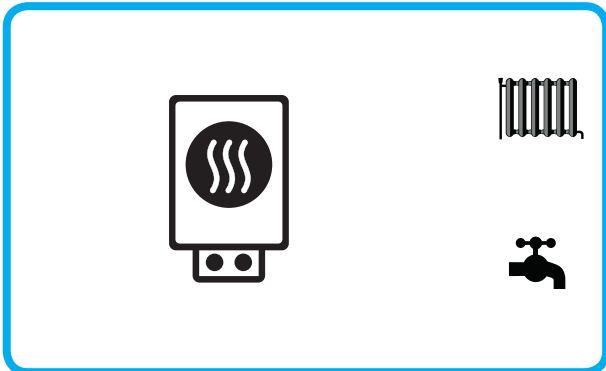
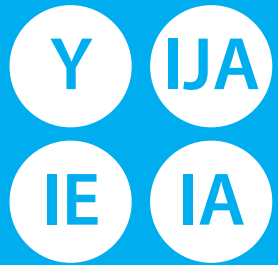




ENERG

енергия · ενέργεια



pakke (varmepumper og varmepumpeanlæg)

Årsvirkningsgrad ved rumopvarmning for varmepumpe (η_S)

① %

Nominal nytteeffekt for varmepumpe (P_{rated} kW)

Temperaturstyring

Klasse

(Tabel 1)

+

② %

Supplerende kedel

pakke med varmtvandsbeholder

P_{sup} kW (nominal nytteeffekt for supplerende kedel)

η_S % (σ_{π})

$(\eta_S \text{ % (sup)} - \text{①}) \times (\alpha_{WP}) = -$ ③ %

(α_{WE} : se også Tabel 3)

(α_{WE})

Solvarmebidrag

(A_{Koll} m²)

(η_{Koll} %)

(V_{Sp} m³)

(Varmetab for varmtvandsbeholder ved stilstand i W)

(η_{Sp} : Tabel 2)

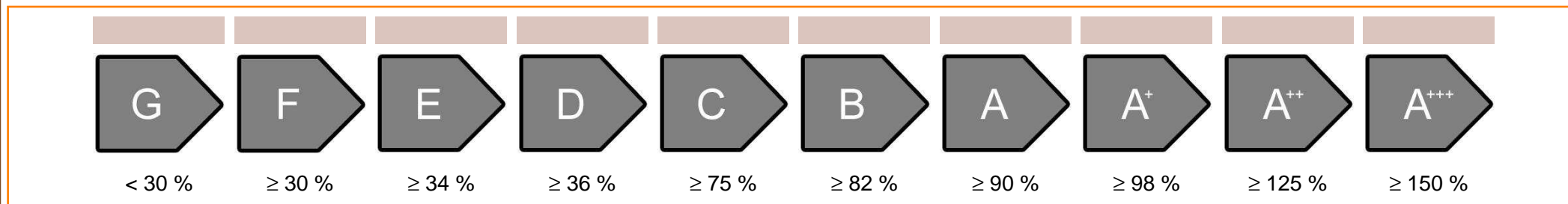
$((294/P_{rated} \times 11) \times (A_{Koll} \text{ m}^2) + (115/P_{rated} \times 11) \times (V_{Sp} \text{ m}^3)) \times 0,45 \times ((\eta_{Koll} \text{ %}) / 100) \times (\eta_{Sp}) = +$ ④ %

Pakkens årsvirkningsgrad ved rumopvarmning

⑤ %

afrundet til helt tal

Pakkens klasse for årsvirkningsgrad



Pakkens årsvirkningsgrad ved rumopvarmning under koldere og varmere klimaforhold

Varmepumpens årsvirkningsgrad ved rumopvarmning (η_S) ved koldere klimaforhold

%

Varmepumpens årsvirkningsgrad ved rumopvarmning (η_S) ved varmere klimaforhold

%

koldere ⑤ -V = varmere ⑤ +VI =