



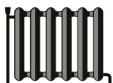
ENERG
енергия · ενεργεια



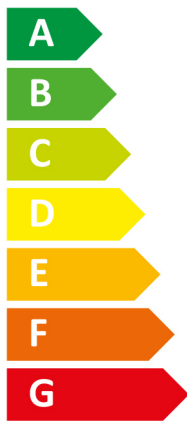
100778HSV1241

alpha innotec

LWAV+ 82R1/3-HSV 12M3



A++



A



44 dB



50 dB



- 5 kW
- 6 kW**
- 6 kW



2015

811/2013



ENERG

енергия · ενεργεια



alpha innotec

100778HSV1241

LWAV+ 82R1/3-HSV 12M3 + Luxtronik 2.1



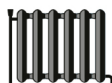
A⁺⁺



A



XL



A⁺⁺⁺

A⁺⁺

A⁺

A

B

C

D

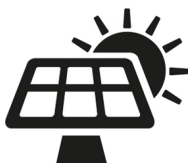
E

F

G

A⁺⁺

+



+



+



+



XL

A⁺⁺⁺

A⁺⁺

A⁺

A

B

C

D

E

F

G

A

pakke (varmepumper og varmepumpeanlæg) LWAV+ 82R1/3-HSV 12M3 - + Luxtronik 2.1

Årsvirkningsgrad ved rumopvarmning for varmepumpe (η_s) ① 135 %

Nominel nytteeffekt for varmepumpe (Prated kW) 6

Temperaturstyring Klasse VII (Tabel 1) + ② 3,5 %

Supplerende kedel

pakke med varmtvandsbeholder nej *Psup kW (nominel nytteeffekt for supplerende kedel)*

η_s % ($\sigma\pi$)

(η_s % (*sup*) - ①) x (α_{WP}) = - ③ %

(α_{WE} : se også Tabel 3) (α_{WE})

Solvarmebidrag (A_{Koll} m²) (η_{Koll} %)

(V_{Sp} m³) (Varmetab for varmtvandsbeholder ved stilstand i W)

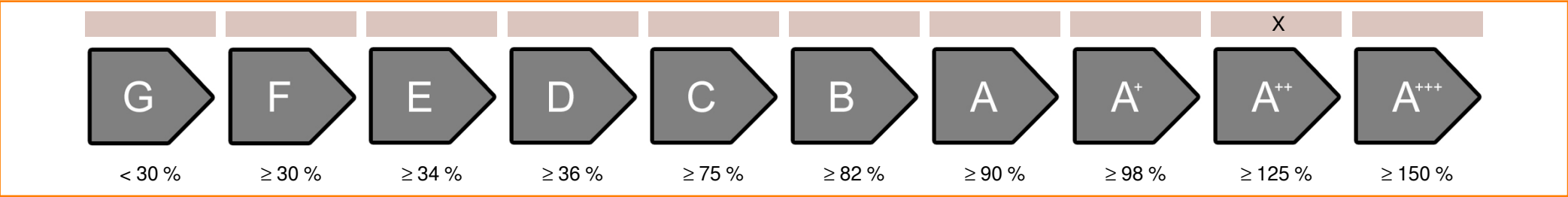
(η_{Sp} : Tabel 2)

$$((294/P_{rated} \times 11) \times (A_{Koll} \text{ m}^2) + (115/P_{rated} \times 11) \times (V_{Sp} \text{ m}^3)) \times 0,45 \times ((\eta_{Koll} \text{ \%}) / 100) \times (\eta_{Sp}) =$$
 + ④ %

Pakkens årsvirkningsgrad ved rumopvarmning ⑤ 138 %

afrundet til helt tal

Pakkens klasse for årsvirkningsgrad



Pakkens årsvirkningsgrad ved rumopvarmning under koldere og varmere klimaforhold

Varmepumpens årsvirkningsgrad ved rumopvarmning (η_s) ved koldere klimaforhold 127 %

Varmepumpens årsvirkningsgrad ved rumopvarmning (η_s) ved varmere klimaforhold 156 %

koldere ⑤ 138 -V 7 = 131 varmere ⑤ 138 +VI 22 = 160

varmepumpe datablad			
producent		alpha innotec	
model		LWAV+ 82R1/3-HSV 12M3	
Information om energieffektivitetsklasse og nominel varmeeffekt			
forbrugsprofil for vandopvarmning		XL	-
	average / low	average / medium	
energieffektivitetsklasse ved rumopvarmning	A++	A++	-
energieffektivitetsklasse for vandopvarmning	A		-
nominelle nytteeffekt	7	6	kW
det årlige energiforbrug rumopvarmning	3029	3390	kWh
årligt energiforbrug for vandopvarmning	1948		kWh
virkningsgrad ved rumopvarmning	180	135	%
energieffektivitet for vandopvarmning	86		%
lydeffektniveauet indendørs		44	dB
særlige forholdsregler for montering, installation eller vedligeholdelse			
Alle vejledende arbejder i driftsvejledningen må kun udføres af kvalificeret fagpersonale under hensyntagen til de lokale bestemmelser.			
yderligere information	low	medium	
nominelle nytteeffekt under koldere klimaforhold	7	5	kW
nominelle nytteeffekt under varmere klimaforhold	4	6	kW
det årlige energiforbrug ved rumopvarmning under koldere klimaforhold	4339	3781	kWh
det årlige energiforbrug ved rumopvarmning under varmere klimaforhold	1009	1844	kWh
årligt energiforbrug for vandopvarmning under koldere klimaforhold	2148		kWh
årligt energiforbrug for vandopvarmning under varmere klimaforhold	1692		kWh
virkningsgrad ved rumopvarmning under koldere klimaforhold	145	127	%
virkningsgrad ved rumopvarmning under varmere klimaforhold	214	156	%
energieffektivitet for vandopvarmning under koldere klimaforhold	78		%
energieffektivitet for vandopvarmning under varmere klimaforhold	99		%
lydeffektniveauet udendørs		50	dB

Tekniske data for temperaturstyring:		
producent	alpha innotec	
model	Luxtronik 2.1	
Styringsklasse	VII	-
Styrings bidrag til rumvarme-nytteeffekt	3,5	%

