



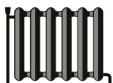
ENERG
енергия · ενεργεια



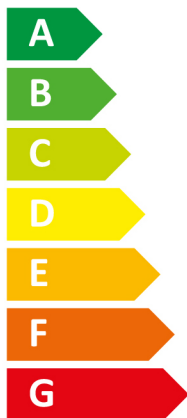
10076241

alpha innotec

PWZSV 92H3S



A++



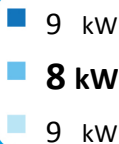
A



47 dB



- dB



2015

811/2013



ENERG

енергия · ενεργεια

Y

IJA

IE

IA

10076241

alpha innotec

PWZSV 92H3S + Luxtronik 2.1



A+++



A



XL



A+++

A++

A+

A

B

C

D

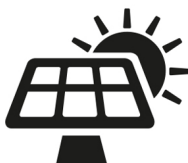
E

F

G

A+++

+



+



+



+



XL

A+++

A++

A+

A

B

C

D

E

F

G

A

pakke (varmepumper og varmepumpeanlæg) PWZSV 92H3S - + Luxtronik 2.1

Årsvirkningsgrad ved rumopvarmning for varmepumpe (η_s)

1148%

Nominel nytteeffekt for varmepumpe (Prated kW)

8

Temperaturstyring
 Klasse

VII

 (Tabel 1)
 +

2

 3,5%

Supplerende kedel
 pakke med varmtvandsbeholder

nej

P_{sup} kW (nominel nytteeffekt for supplerende kedel)

η_s % (σ_{π})

$(\eta_s \% (sup) - 1) \times (\alpha_{WP}) = -$

3

(αWE: se også Tabel 3)

(α_{WE})

 Solvarmebidrag

$(A_{Koll} \text{ m}^2)$
 $(\eta_{Koll} \%)$

$(V_{Sp} \text{ m}^3)$
 $(Varmetab \text{ for varmtvandsbeholder ved stilstand i W})$

$(\eta_{Sp}: \text{Tabel 2})$

$((294/P_{rated} \times 11) \times (A_{Koll} \text{ m}^2) + (115/P_{rated} \times 11) \times (V_{Sp} \text{ m}^3)) \times 0,45 \times ((\eta_{Koll} \%) / 100) \times (\eta_{Sp}) = +$

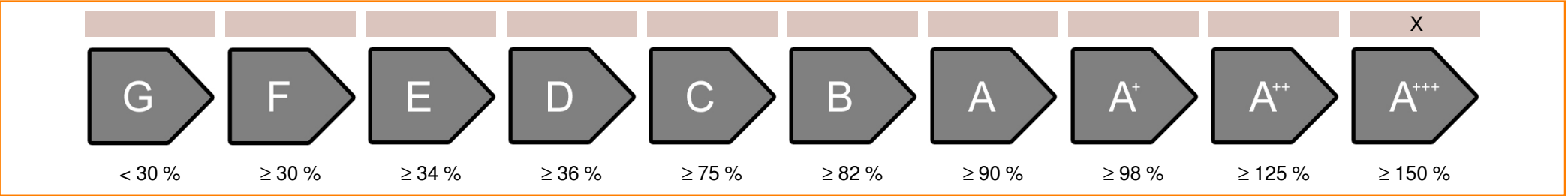
4

Pakkens årsvirkningsgrad ved rumopvarmning

5152%

 afrundet til helt tal

Pakkens klasse for årsvirkningsgrad



Pakkens årsvirkningsgrad ved rumopvarmning under koldere og varmere klimaforhold

Varmepumpens årsvirkningsgrad ved rumopvarmning (η_s) ved koldere klimaforhold

161%

 Varmepumpens årsvirkningsgrad ved rumopvarmning (η_s) ved varmere klimaforhold

156%

 koldere 5152-V-12=164varmere 5152+VI8=160

varmepumpe datablad			
producent		alpha innotec	
model		PWZSV 92H3S	
Information om energieffektivitetsklasse og nominel varmeeffekt			
forbrugsprofil for vandopvarmning		XL	-
	average / low	average / medium	
energieffektivitetsklasse ved rumopvarmning	A++	A++	-
energieffektivitetsklasse for vandopvarmning	A		-
nominelle nytteeffekt	9	8	kW
det årlige energiforbrug rumopvarmning	3337	3963	kWh
årligt energiforbrug for vandopvarmning	1675		kWh
virkningsgrad ved rumopvarmning	203	148	%
energieffektivitet for vandopvarmning	100		%
lydeffektniveauet indendørs		47	dB
særlige forholdsregler for montering, installation eller vedligeholdelse			
Alle vejledende arbejder i driftsvejledningen må kun udføres af kvalificeret fagpersonale under hensyntagen til de lokale bestemmelser.			
yderligere information	low	medium	
nominelle nytteeffekt under koldere klimaforhold	9	9	kW
nominelle nytteeffekt under varmere klimaforhold	9	9	kW
det årlige energiforbrug ved rumopvarmning under koldere klimaforhold	3964	4967	kWh
det årlige energiforbrug ved rumopvarmning under varmere klimaforhold	2257	2763	kWh
årligt energiforbrug for vandopvarmning under koldere klimaforhold	1675		kWh
årligt energiforbrug for vandopvarmning under varmere klimaforhold	1675		kWh
virkningsgrad ved rumopvarmning under koldere klimaforhold	203	161	%
virkningsgrad ved rumopvarmning under varmere klimaforhold	193	156	%
energieffektivitet for vandopvarmning under koldere klimaforhold	100		%
energieffektivitet for vandopvarmning under varmere klimaforhold	100		%
lydeffektniveauet udendørs		-	dB

Tekniske data for temperaturstyring:		
producent	alpha innotec	
model	Luxtronik 2.1	
Styringsklasse	VII	-
Styrings bidrag til rumvarme-nytteeffekt	3,5	%

